
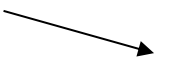
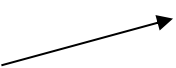
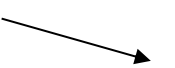
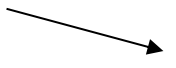
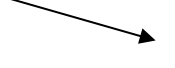

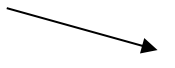
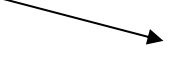
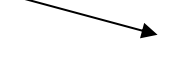
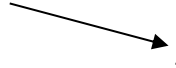



**SITUATION FLASH SUR L'EMPLOI  
A SAINT-PIERRE ET MIQUELON**

# DECEMBRE 2011

		<b>Tendances sur 1 mois</b>	<b>Tendances sur 1 an</b>
D.E.F.M. (Catégorie 1)	<b>212</b>	 + 37	 - 37
Hommes	111	 + 38	 - 45
Femmes	101	 - 1	 - 8
Jeunes ( <i>jusqu'à 29 ans révolus</i> )	68	 + 10	 - 16
CLD	32	 - 3	 - 2
CAE en cours	15	 - 18	

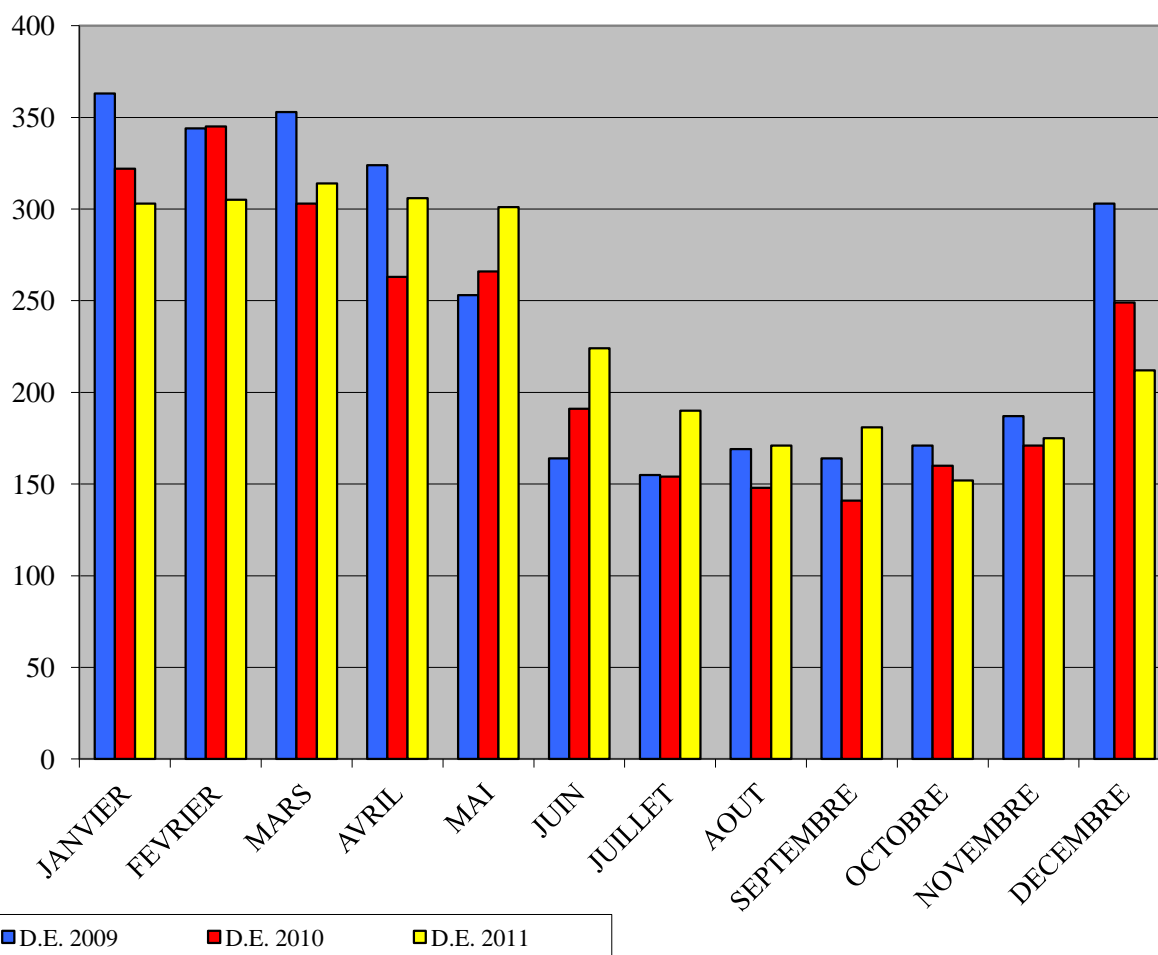
# SITUATION DE L'EMPLOI SAINT-PIERRE ET MIQUELON

## DECEMBRE 2011

### DEMANDEURS D'EMPLOI INSCRITS A POLE EMPLOI EN FIN DE MOIS (DEFM)

Catégorie 1 : personne sans emploi, immédiatement disponible à la recherche d'un contrat  
à durée indéterminée à temps plein.

		Janv.	Fev.	Mars	Avril	Mai	Juin	Juillet	Août	Sept.	Oct.	Nov.	Déc.
<b>2007</b>	Nombre	358	366	335	362	304	239	206	176	200	195	219	297
	Evolution Annuelle	1,13%	7,33%	-0,59%	4,32%	-5,00%	3,91%	4,57%	-8,33%	-4,76%	-6,25%	2,34%	18,80%
<b>2008</b>	Nombre	343	359	352	342	197	143	140	139	150	155	201	334
	Evolution Annuelle	-4,19%	-1,91%	5,07%	-5,52%	-35,20%	-40,17%	-32,04%	-21,02%	-25,00%	-20,51%	-8,22%	12,46%
<b>2009</b>	Nombre	363	344	353	324	253	164	155	169	164	171	187	303
	Evolution Annuelle	5,83%	-4,18%	0,28%	-5,26%	28,43%	14,69%	10,71%	21,58%	9,33%	10,32%	-6,97%	-9,28%
<b>2010</b>	Nombre	322	345	303	263	266	191	154	148	141	160	171	249
	Evolution Annuelle	-11,29%	0,29%	-14,16%	-18,83%	5,14%	16,46%	-0,65%	-12,43%	-14,02%	-6,43%	-8,56%	-17,82%
<b>2011</b>	Nombre	303	305	314	306	301	224	190	171	181	152	175	212
	Evolution Annuelle	-5,90%	-11,59%	3,63%	16,35%	13,16%	17,28%	23,38%	15,54%	28,37%	-5,00%	2,34%	-14,86%



# LE MARCHE DU TRAVAIL A SAINT-PIERRE ET MIQUELON

## DECEMBRE 2011

		DECEMBRE 2011	NOVEMBRE 2011	DECEMBRE 2010	Variation en % par rapport	
					au mois précédent	même mois année précédente
D.E.F.M. Catégorie 1	ST-PIERRE	182	160	220	13,8%	-17,3%
	MIQUELON	30	15	29	100,0%	3,4%
	ARCHIPEL	212	175	249	21,1%	-14,9%
Offre d'emploi non satisfaite en fin de mois	ARCHIPEL	24	22	0		
D.E.F.M. Indemnisés <i>dont</i>	ARCHIPEL	171	141	161	21,3%	6,2%
D.E. en A.S.S.		12	10	7	20,0%	71,4%
Personnes en AS FNE		5	4	5	25,0%	0,0%

### DEMANDEURS D'EMPLOI EN FIN DE MOIS

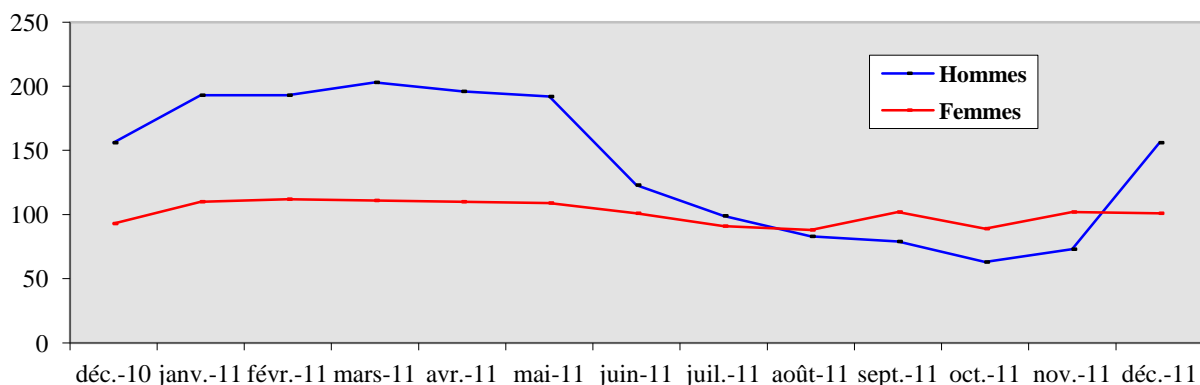
<b>Catégorie 1</b> DE recherchant CDI à temps plein	212	175	249	21,1%	-14,9%
<b>Catégorie 2</b> DE recherchant CDI à temps partiel	29	31	28	-6,5%	3,6%
<b>Catégorie 3</b> DE recherchant CDD temporaire ou saisonnier	36	22	38	63,64%	-5,26%
<b>TOTAL 1 + 2 + 3</b>	<b>277</b>	<b>228</b>	<b>315</b>	<b>21,5%</b>	<b>-12,1%</b>
<b>Catégorie 4</b> DE non immédiatement disponibles	17	33	24	-48,48%	-29,17%
<b>Catégorie 5</b> Changement d'emploi	43	54	45	-20,37%	-4,44%
<b>Catégorie 6</b> DE non disponibles CDI temps plein	42	35	36	20,00%	16,67%
<b>Catégorie 7</b> DE non disponibles CDI temps parti	1	3	2	-66,67%	-50,00%
<b>Catégorie 8</b> DE non disponibles CDD temporaire ou saisonnier	4	6	5	0,00%	-20,00%
<b>TOTAL INTEGRAL</b>	<b>384</b>	<b>359</b>	<b>427</b>	<b>6,96%</b>	<b>-10,07%</b>

## DONNEES LOCALES SUR LE CHÔMAGE PAR BASSIN D'EMPLOI PAR TRANCHE D'ÂGE DES D.E.F.M. EN CATEGORIE 1 ET MESURE DU CHÔMAGE DE LONGUE DURÉE

# DECEMBRE 2011

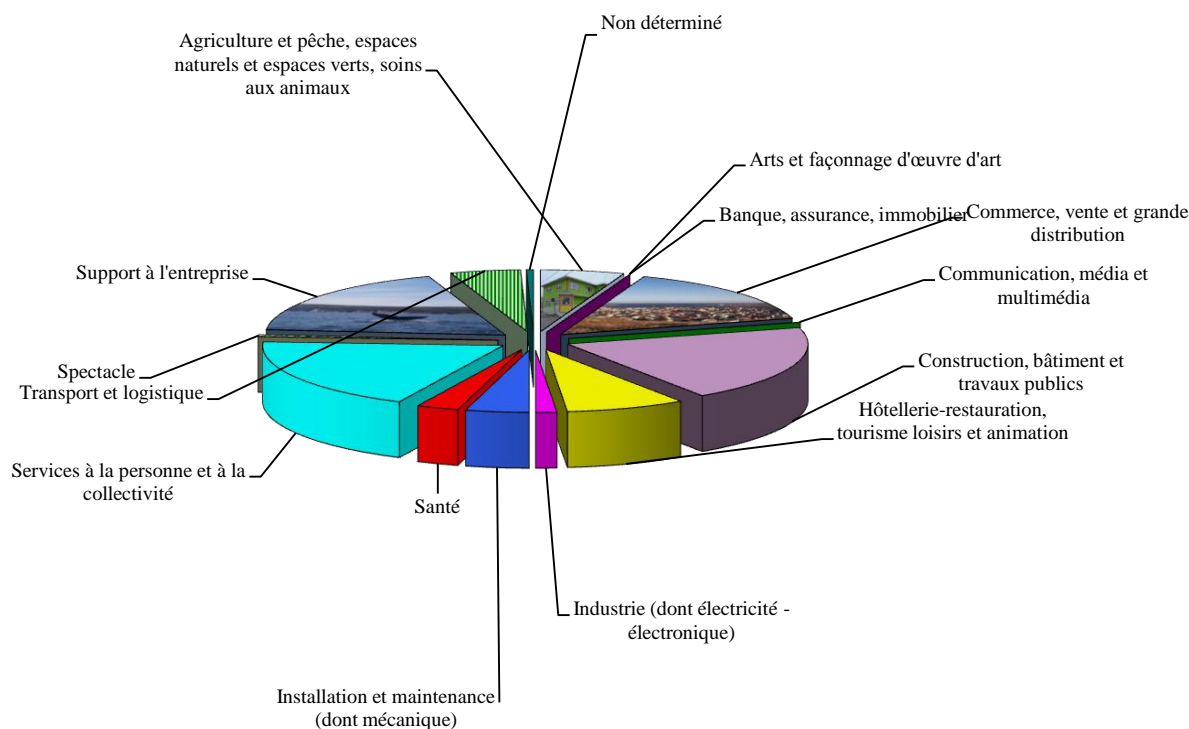
RUBRIQUES		BASSIN D'EMPLOI				ENSEMBLE DE L'ARCHIPEL		TAUX GÉNÉRAL
		SAINT-PIERRE		MIQUELON		DE L'ARCHIPEL		
		Données brutes	%	Données brutes	%	Données brutes	%	
Jeunes jusqu'à 29 ans révolus	H	39	66%	5	56%	44	65%	20,75%
	F	20	34%	4	44%	24	35%	11,32%
	E	59	100%	9	100%	68		<b>32,08%</b>
de 30 à 49 ans	H	44	49%	5	33%	49	47%	23,11%
	F	46	51%	10	67%	56	53%	26,42%
	E	90	100%	15	100%	105		<b>49,53%</b>
50 ans et plus	H	16	48%	2	0%	18	46%	8,49%
	F	17	52%	4	0%	21	54%	9,91%
	E	33	100%	6	0%	39		<b>18,40%</b>
Ensemble des D.E.F.M.	H	99	54%	12	40%	111	52%	52,36%
	F	83	46%	18	60%	101	48%	47,64%
	E	182	100%	30	100%	212		<b>100,00%</b>

Chômage de longue durée		hommes	femmes	hommes	femmes	hommes	femmes	
		12/24 mois	8	10	0	3	8	
	<i>s-total</i>	18		3		21		
	24/36 mois	0	3	0	2	0	5	2,4%
	<i>s-total</i>	3		2		5		
	+ 3 ans	1	4	0	1	1	5	2,8%
	<i>s-total</i>	5		1		6		
	<i>s-total</i>	9	17	0	6	9	23	
	<i>total</i>	26		6		32		<b>15,1%</b>



## DEMANDEURS D'EMPLOI au 31 DÉCEMBRE 2011 PAR GRANDS SECTEURS D'ACTIVITES

SECTEURS D'ACTIVITES		ST-PIERRE	MIQUELON	TOTAL
A	Agriculture et pêche, espaces naturels et espaces verts, soins aux animaux	7	5	12
B	Arts et façonnage d'œuvre d'art	0	0	0
C	Banque, assurance, immobilier	0	0	0
D	Commerce, vente et grande distribution	27	5	32
E	Communication, média et multimédia	0	0	0
F	Construction, bâtiment et travaux publics	38	4	42
G	Hôtellerie-restauration, tourisme loisirs et animation	14	3	17
H	Industrie (dont électricité - électronique)	3	0	3
I	Installation et maintenance (dont mécanique)	7	2	9
J	Santé	5	1	6
K	Services à la personne et à la collectivité	36	4	40
L	Spectacle	1	0	1
M	Support à l'entreprise	35	4	39
N	Transport et logistique	8	2	10
O	Non déterminé	1	0	1
<b>TOTAL</b>		<b>182</b>	<b>30</b>	<b>212</b>

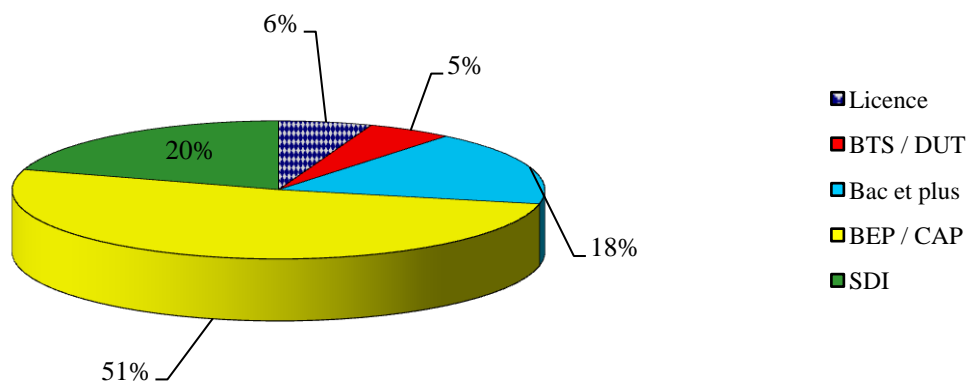


## RÉPARTITION PAR NIVEAU DE FORMATION

# DECEMBRE 2011

NIVEAUX	Nombre		
	Saint-Pierre	Miquelon	Total
Formation de niveau égal ou supérieur à celui de la Licence ou des Ecoles d'Ingénieurs (Équivalent au niveau <b>II</b> ou <b>I</b> de l'Éducation Nationale)	12	0	12
Formation du niveau du Brevet de Technicien Supérieur ou du Diplôme des Instituts Universitaires de Technologie et de fin de premier cycle de l'enseignement supérieur (Équivalent au niveau <b>III</b> de l'Éducation Nationale)	9	2	11
Formation de niveau équivalent à celui du Baccalauréat ou du Brevet Technicien Diplôme obtenu du Baccalauréat ou du Brevet de Technicien (Équivalent au niveau <b>IV</b> de l'Éducation Nationale)	32	5	37
Diplôme obtenu du Brevet d'Etudes Professionnelles (BEP) et du Certificat d'Aptitude Professionnelle (CAP) Formation du niveau BEP ou CAP (Équivalent au niveau <b>V</b> de l'Éducation Nationale)	94	15	109
Pas de formation allant au-delà de la fin de la scolarité obligatoire (Équivalent au niveau <b>VI</b> de l'Éducation Nationale)	35	8	43
<b>TOTAL</b>	<b>182</b>	<b>30</b>	<b>212</b>

### *Répartition sur l'Archipel*



PRINCIPALES ACTIONS DE LA POLITIQUE DE L'EMPLOI

Données au 31 DÉCEMBRE 2011

	Flux du mois	Effectif en charge	CUMUL ANNÉE		
			2011	2010	2009
<b>Données au 31 DÉCEMBRE 2011</b>					
- CAE (Contrat d'Accompagnement dans l'Emploi)		15			
. Conventions	4		36	33	34
. Avenants	0		9	11	10
<b>Emploi aidé dans le secteur marchand</b>					
- <u>Contrats d'Accès à l'Emploi</u> (CUI-CAE DOM)	0	6	4	2	
- <u>Contrats en alternance</u>					
. Apprentissage	0	6	7	2	6
. Contrat de professionnalisation	0	0		1	0
- <u>Chômage partiel</u>					
. Nombre d'heures autorisées	0	0	7945,00	892,50	1998
- <u>Créations d'entreprise</u>					
. Chéquiers conseil délivrés	0		0	0	0
. Création/ reprises entreprise	0		5	4	3
<b>Insertion - Formation</b>					
- SFIP Collectifs (entrées en stage)	0	0	24	16	19
- SFIP Individuels (entrées en stage)	0	0		4	4
- Passeport Mobilité (volet Formation)	0	3	1	13	18
<b>Accompagnement des restructurations - Préretraites</b>					
- <u>FNE formation ou adaptation</u>		0			
. Conventions signées	0		0	0	0
. Bénéficiaires potentiels	0				
- <u>Allocations spécifiques FNE</u>					
. Bénéficiaires sur convention antérieure		5			
. Conventions signées	0	0			
. Bénéficiaires	0	0			
- <u>Allocations préretraite progressive</u>		0			
. Conventions signées	0				
. Bénéficiaires potentiels	0				